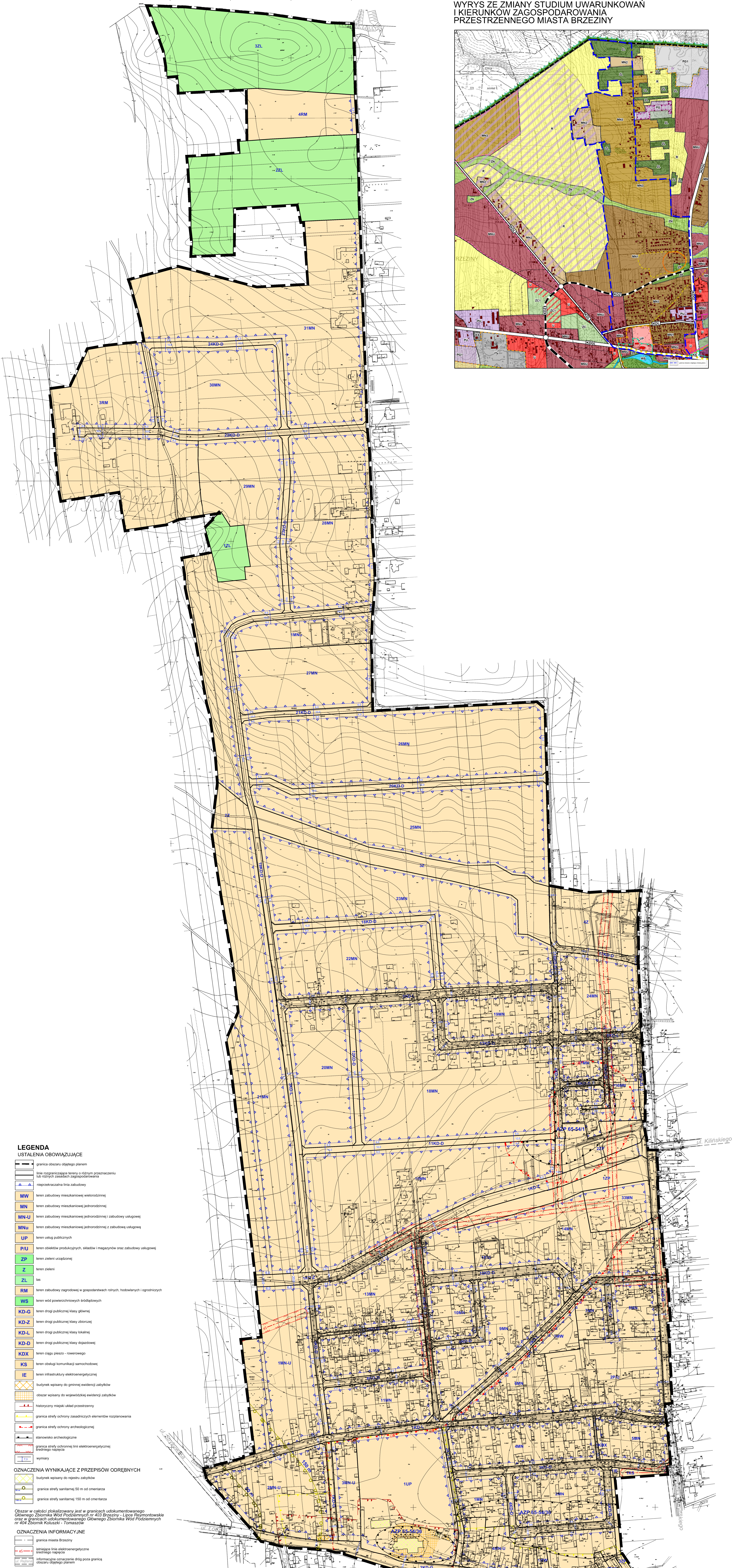
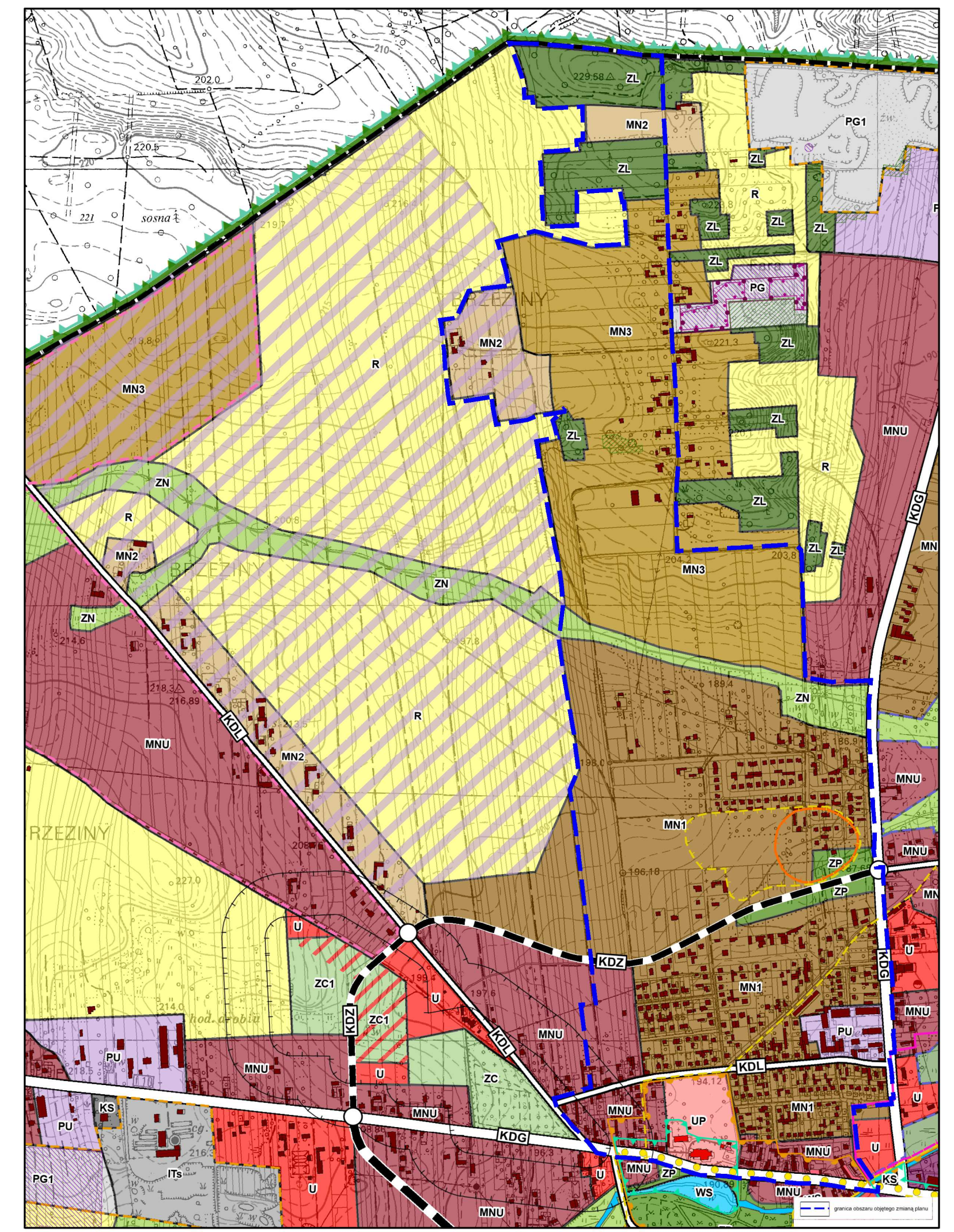


ZMIANA MIEJSCOWEGO PLANU ZAGOSPODAROWANIA PRZESTRZENNEGO MIASTA BRZEZINY DLA DZIAŁEK Z OBREBU NR 1, OBREBU NR 2 I OBREBU NR 8 POŁOŻONYCH W REJONIE ULIC: SEJMU WILEKIEGO, WARYŃSKIEGO, KONOPNICKIEJ, KOŚCIUSZKI, KOPERNIKA I STRYKOWSKIEJ

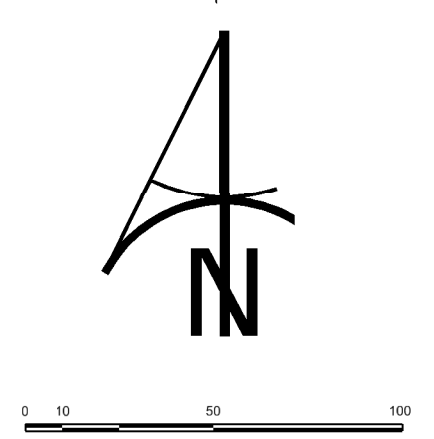
RYSUNEK PROGNOZY

WYRYS ZE ZMIANY STUDIUM UWARUNKOWAŃ I KIERUNKÓW ZAGOSPODAROWANIA PRZESTRZENNEGO MIASTA BRZEZINY



- LEGENDA**
USTALENIA OBOWIĄZUJĄCE
- granica obszaru objętego planem
 - linie rozgraniczające tereny o różnym przeznaczeniu lub różnych zasadach zagospodarowania
 - ▲ nieprzekraczalna linia zabudowy
 - MW teren zabudowy mieszkaniowej wielorodzinnej
 - MN teren zabudowy mieszkaniowej jednorodzinnej
 - MN-U teren zabudowy mieszkaniowej jednorodzinnej z zabudową usługową
 - MNU teren zabudowy mieszkaniowej jednorodzinnej z zabudową usługową
 - UP teren usług publicznych
 - PIU teren obiektów produkcyjnych, składów i magazynów oraz zabudowy usługowej
 - ZP teren zieleni urządzonej
 - Z teren zieleni
 - ZL las
 - RM teren zabudowy zagrodowej w gospodarstwach rolnych, hodowlanych i ogrodniczych
 - WS teren wód powierzchniowych (niezbiorniczych)
 - KD-G teren drogi publicznej klasy głównej
 - KD-Z teren drogi publicznej klasy zbiorczej
 - KD-L teren drogi publicznej klasy lokalnej
 - KD-D teren drogi publicznej klasy dogazdowej
 - KDX teren ciągu pieszo - rowerowego
 - KS teren obsługi komunikacji samochodowej
 - IE teren infrastruktury elektroenergetycznej
 - budynek wpisany do gminnej ewidencji zabytków
 - obszar wpisany do wojewódzkiej ewidencji zabytków
 - historyczny miastu układ przestrzenny
 - granica strefy ochrony zasadniczych elementów rozplanowania
 - granica strefy ochrony archeologicznej
 - stanowisko archeologiczne
 - granica strefy ochronnej linii elektroenergetycznej średniego napięcia
 - wymiary
- OZNACZENIA WYNIKAJĄCE Z PRZEPISÓW ODREBNYCH**
- budynek wpisany do rejestru zabytków
 - granice strefy sanitarnej 50 m od cmentarza
 - granice strefy sanitarnej 150 m od cmentarza
- Obszar w całości zlokalizowany jest w granicach udokumentowanego Głównego Zbiornika Wód Podziemnych nr 403 Brzezina - Lipca Reymontowskie oraz w granicach udokumentowanego Głównego Zbiornika Wód Podziemnych nr 404 Zborek Kosiński - Tomaszów
- OZNACZENIA INFORMACYJNE**
- granica miasta Brzeziny
 - istniejące linie elektroenergetyczne średniego napięcia
 - informacyjne oznaczenie dłg poza granicą obszaru objętego planem

Prognoza oddziaływania na środowisko	Opracował mgr inż. Przemysław Małec
	skala rysunku 1:2 000



Ulica Kościuszki