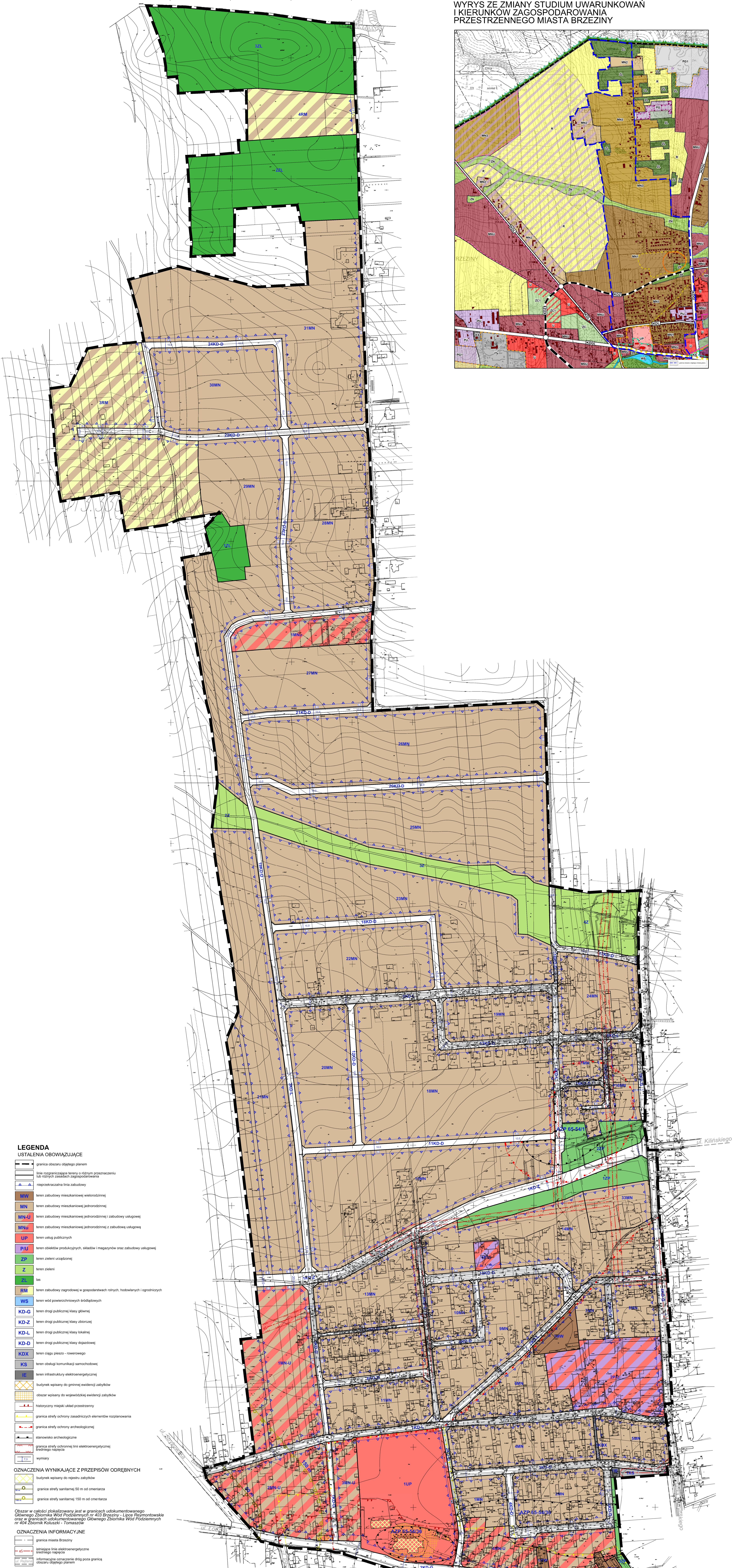
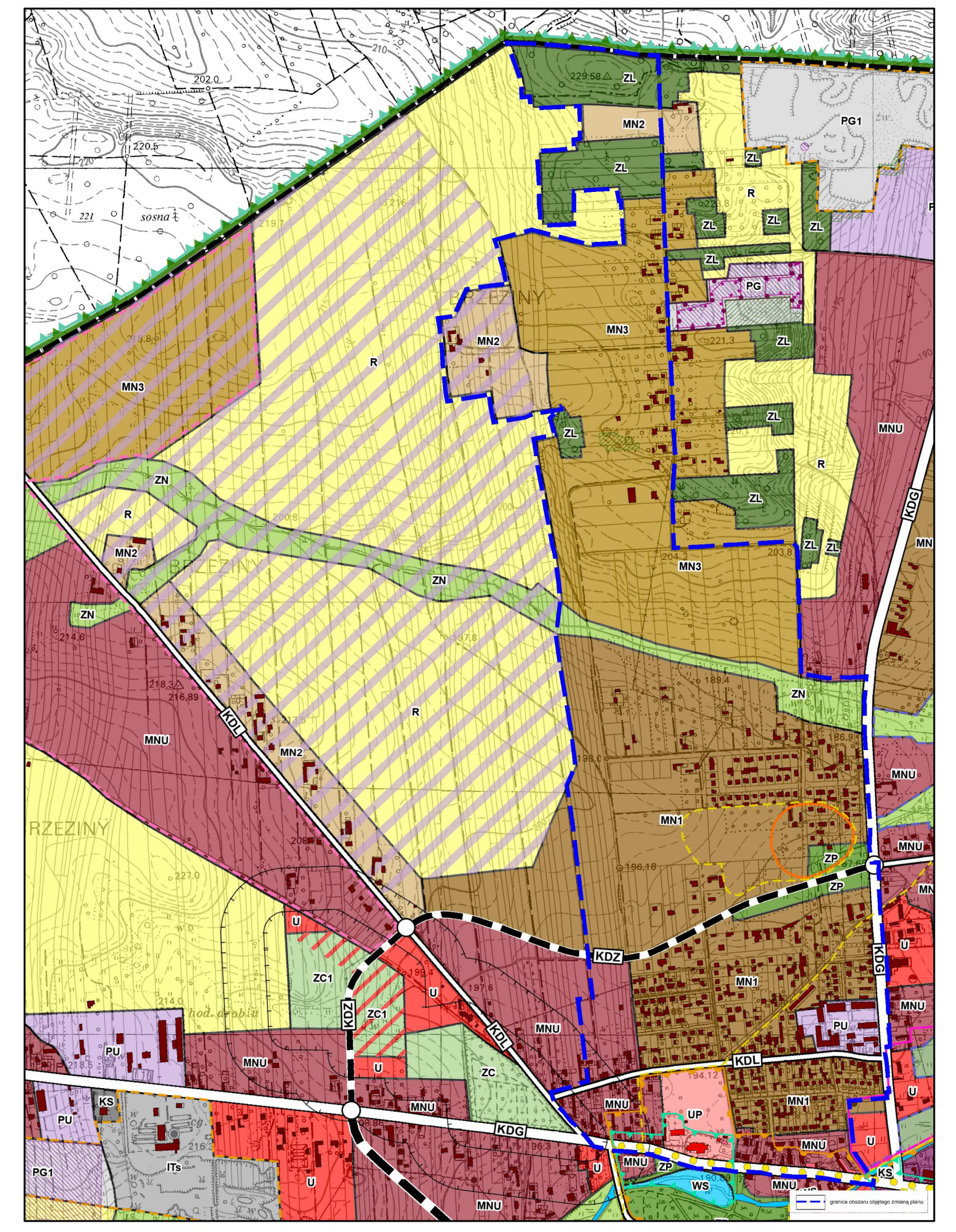


**ZMIANA MIEJSCOWEGO PLANU ZAGOSPODAROWANIA PRZESTRZENNEGO MIASTA BRZEZINY**  
**DLA DZIAŁEK Z OBREBU NR 1, OBREBU NR 2 I OBREBU NR 8 POŁOŻONYCH W REJONIE ULIC:**  
**SEJMU WILEKIEGO, WARYŃSKIEGO, KONOPNICKIEJ, KOŚCIUSZKI, KOPERNIKA I**  
**STRYKOWSKIEJ**

**RYSunEK PLANU**

**WYRYS ZE ZMIANY STUDIUM UWARUNKOWAŃ I KIERUNKÓW ZAGOSPODAROWANIA PRZESTRZENNEGO MIASTA BRZEZINY**



- LEGENDA**  
**USTALENIA OBOWIĄZUJĄCE**
- granica obszaru objętego planem
  - linie rozgraniczające tereny o różnym przeznaczeniu lub różnych zasadach zagospodarowania
  - nieprzekraczalna linia zabudowy
  - teren zabudowy mieszkaniowej wielorodzinnej
  - teren zabudowy mieszkaniowej jednorodzinnej
  - teren zabudowy mieszkaniowej jednorodzinnej i zabudowy usługowej
  - teren zabudowy mieszkaniowej jednorodzinnej z zabudową usługową
  - teren usług publicznych
  - teren obiektów produkcyjnych, składów i magazynów oraz zabudowy usługowej
  - teren zieleni urządzonej
  - teren zieleni
  - las
  - teren zabudowy zagrodowej w gospodarstwach rolnych, hodowlanych i ogrodniczych
  - teren wód powierzchniowych i podziemnych
  - teren drogi publicznej klasy głównej
  - teren drogi publicznej klasy zbiorczej
  - teren drogi publicznej klasy lokalnej
  - teren drogi publicznej klasy dogazdowej
  - teren ciągu pieszo - rowerowego
  - teren obsługi komunikacji samochodowej
  - teren infrastruktury elektroenergetycznej
  - budynek wpisany do gminnej ewidencji zabytków
  - obszar wpisany do wojewódzkiej ewidencji zabytków
  - historyczny miastu układ przestrzenny
  - granica strefy ochrony zasadniczych elementów rozplanowania
  - granica strefy ochrony archeologicznej
  - stanowisko archeologiczne
  - granica strefy ochronnej linii elektroenergetycznej średniego napięcia
  - wymiary
- OZNACZENIA WYNIKAJĄCE Z PRZEPISÓW ODRĘBNYCH**
- budynek wpisany do rejestru zabytków
  - granice strefy sanitarnej 50 m od cmentarza
  - granice strefy sanitarnej 150 m od cmentarza
- OZNACZENIA INFORMACYJNE**
- granica miasta Brzeziny
  - istniejące linie elektroenergetyczne średniego napięcia
  - informacyjne oznaczenie drogi poza granicą obszaru objętego planem
- Obszar w całości zlokalizowany jest w granicach udokumentowanego Głównego Zbiornika Wód Podziemnych nr 403 Brzeziny - Lipca Reymontowskie oraz w granicach udokumentowanego Głównego Zbiornika Wód Podziemnych nr 404 Zborek Kołuszy - Tomaszów

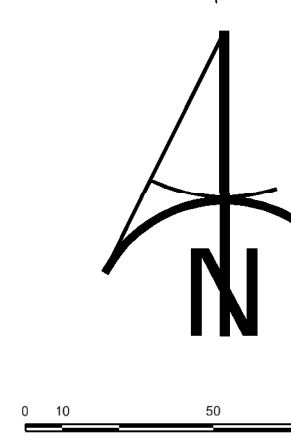
Załącznik nr 1 do Uchwały  
 nr .....  
 Rady Miasta Brzeziny  
 z dnia .....f.

Przewodniczący  
 Rady Miasta Brzeziny

**skala**  
**rysunku**  
**1:2 000**

**U**rbaniście  
**B**uro  
**D**zielnik  
**A**rchitekcyjne

Zmiana miejscowego planu zagospodarowania przestrzennego miasta Brzeziny dla działek z obrębów nr 1, obrębów nr 2 i obrębów nr 8 położonych w rejonie ulic: Sejmu Wilekiego, Waryńskiego, Konopnickiej, Kościuszki, Kopernika i Strykowski



ul. Kościuszki