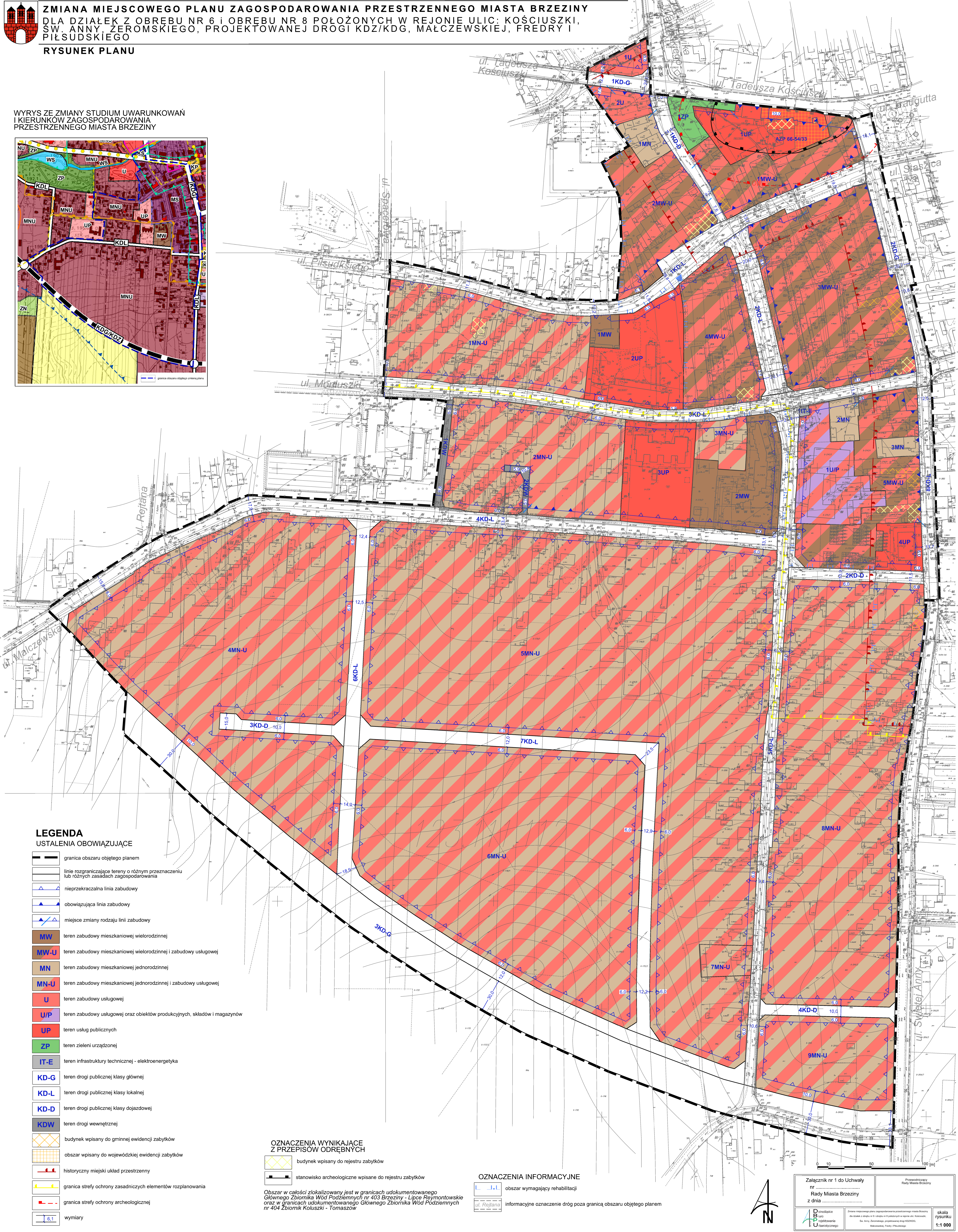
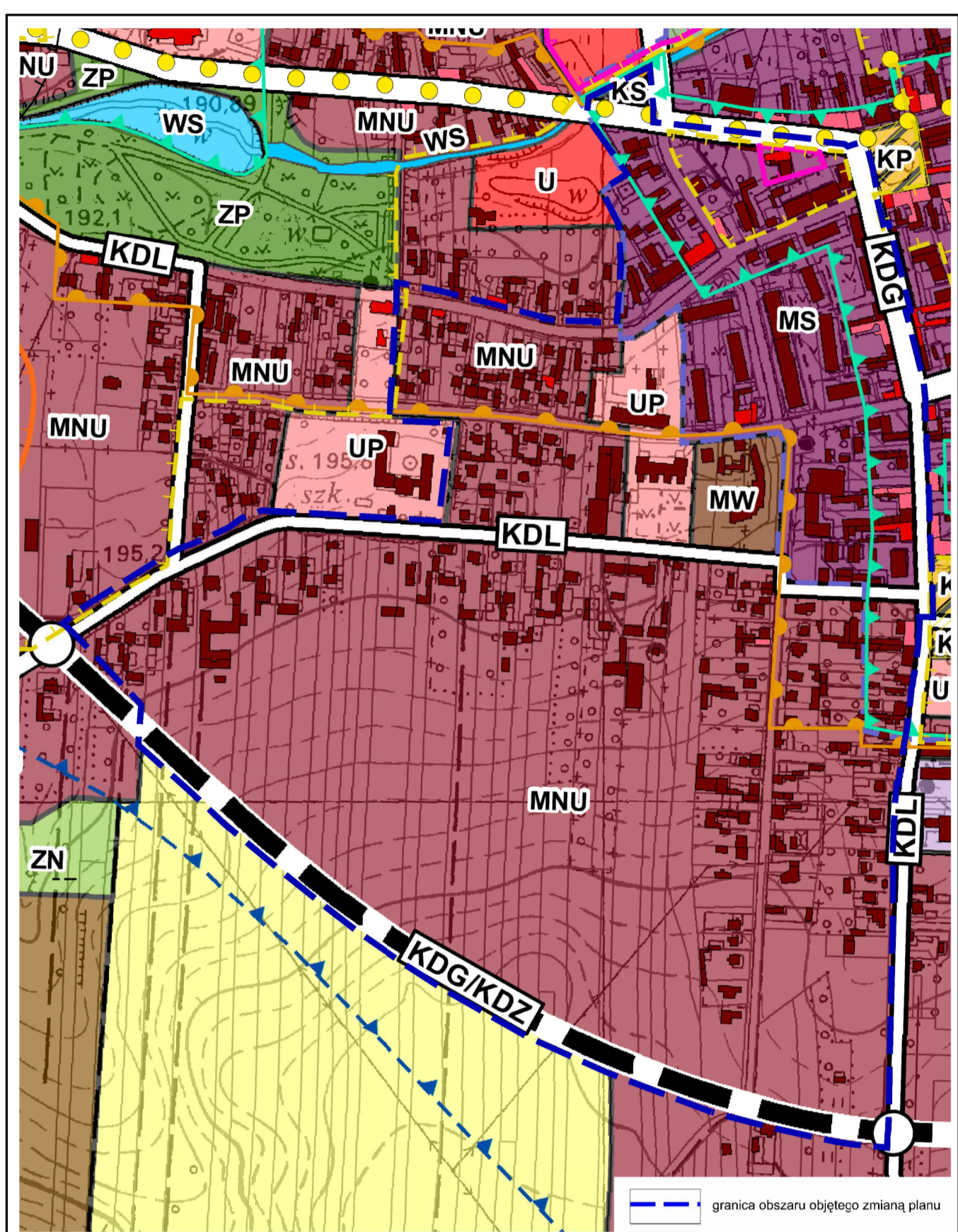


**ZMIANA MIEJSCOWEGO PLANU ZAGOSPODAROWANIA PRZESTRZENNEGO MIASTA BRZEZINY
DLA DZIAŁEK Z OBREBU NR 6 I OBREBU NR 8 POŁOŻONYCH W REJONIE ULIC: KOŚCIUSZKI,
SW. ANNY, ŻEROMSKIEGO, PROJEKTOWANEJ DROGI KDZ/KDG, MAŁCZEWSKIEJ, FREDRY I
PIŁSUDSKIEGO**

RYSUNEK PLANU

WYRYS ZE ZMIANY STUDIUM UWARUNKOWAŃ
I KIERUNKÓW ZAGOSPODAROWANIA
PRZESTRZENNEGO MIASTA BRZEZINY



LEGENDA

USTALENIA OBOWIĄZUJĄCE

- granica obszaru objętego planem
- linie rozgraniczające tereny o różnym przeznaczeniu lub różnych zasadach zagospodarowania
- nieprzekraczalna linia zabudowy
- obowiązująca linia zabudowy
- miejsce zmiany rodzaju linii zabudowy
- teren zabudowy mieszkaniowej wielorodzinnej
- teren zabudowy mieszkaniowej wielorodzinnej i zabudowy usługowej
- teren zabudowy mieszkaniowej jednorodzinnej
- teren zabudowy mieszkaniowej jednorodzinnej i zabudowy usługowej
- teren zabudowy usługowej
- teren zabudowy usługowej oraz obiektów produkcyjnych, składów i magazynów
- teren usług publicznych
- teren zieleni urządzonej
- teren infrastruktury technicznej - elektroenergetyka
- teren drogi publicznej klasy głównej
- teren drogi publicznej klasy lokalnej
- teren drogi publicznej klasy dojazdowej
- teren drogi wewnętrznej
- budynek wpisany do gminnej ewidencji zabytków
- obszar wpisany do wojewódzkiej ewidencji zabytków
- historyczny miejski układ przestrzenny
- granica strefy ochrony zasadniczych elementów rozplanowania
- granica strefy ochrony archeologicznej
- wymiary

**OZNACZENIA WYNIKAJĄCE
Z PRZEPISÓW ODREBNYCH**

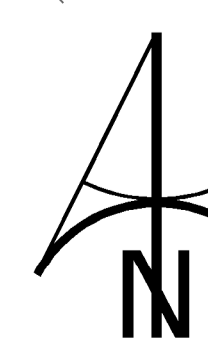
- budynek wpisany do rejestru zabytków
- stanowisko archeologiczne wpisane do rejestru zabytków

Obszar w całości zlokalizowany jest w granicach udokumentowanego Głównego Zbiornika Wód Podziemnych nr 403 Brzeziny - Lipce Reymontowskie oraz w granicach udokumentowanego Głównego Zbiornika Wód Podziemnych nr 404 Zbiornik Kuluszki - Tomaszów

OZNACZENIA INFORMACYJNE

- obszar wymagający rehabilitacji
- informacyjne oznaczenie dróg poza granicą obszaru objętego planem

0 10 50 100 m



Załącznik nr 1 do Uchwały
Rady Miasta Brzeziny
z dnia

Przewodniczący
Rady Miasta Brzeziny

skala
rysunku
1:1 000