

ZMIANA MIEJSCOWEGO PLANU ZAGOSPODAROWANIA PRZESTRZENNEGO
 MIASTA BRZEZINY DLA JEDENASTU OBSZARÓW POŁOŻONYCH NA TERENIE MIASTA

1:2 000

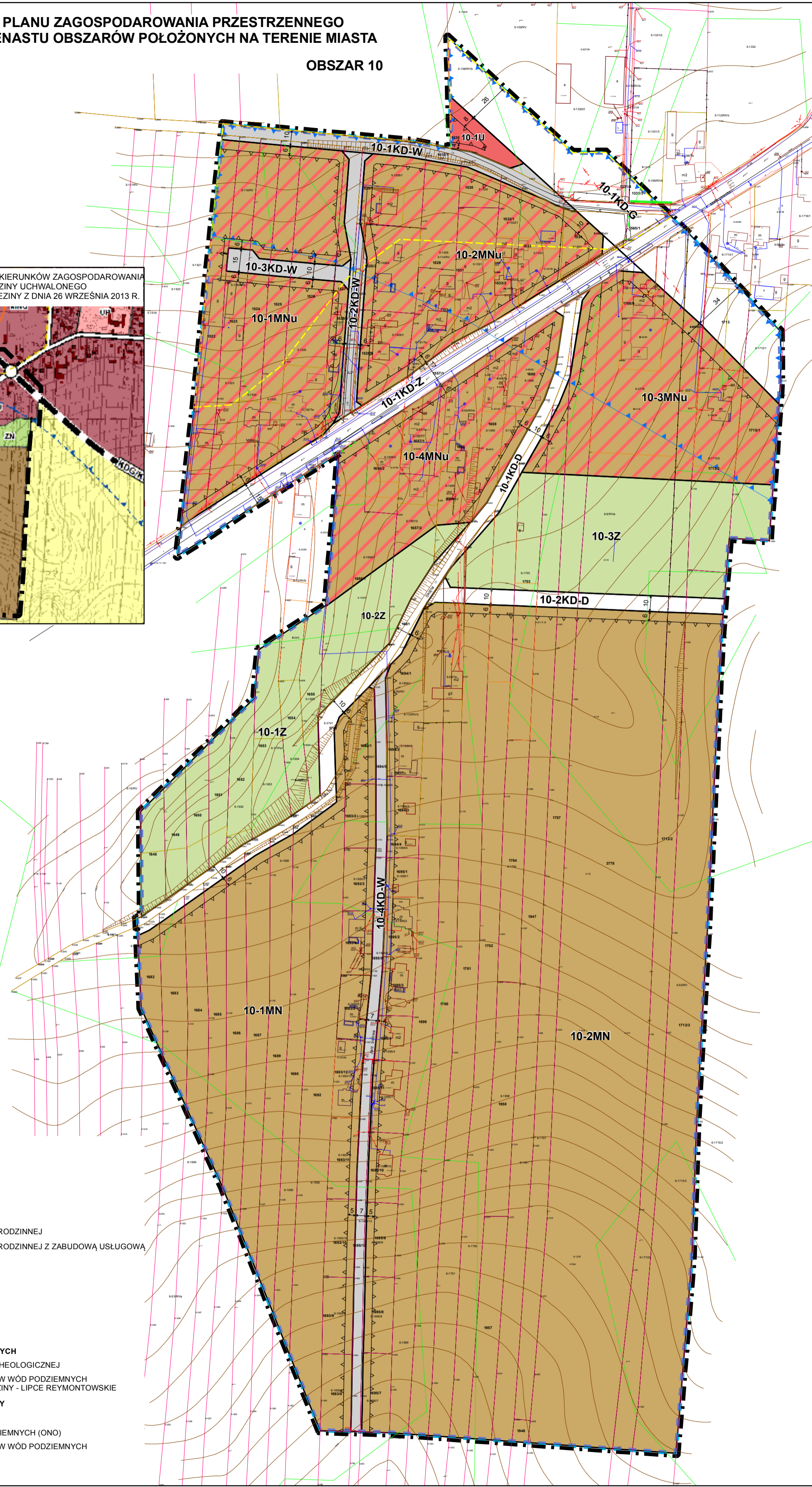
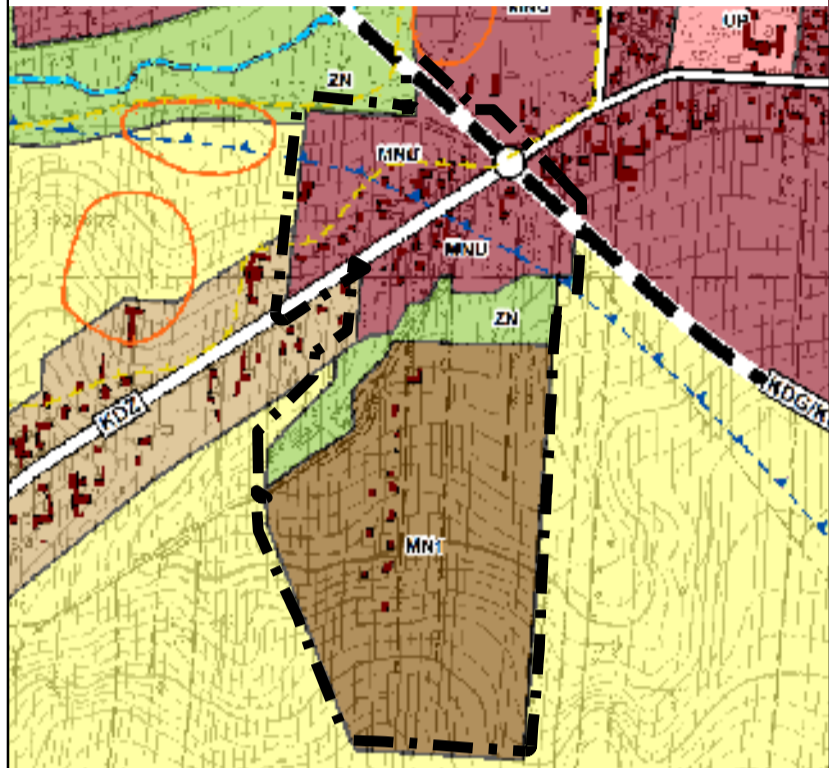
OBSZAR 10



0 25 50 100 m

Załącznik Nr 10 do Uchwały
 Nr Rady Miasta Brzeziny
 z dnia 2015 r.

WYRYS ZE ZMIANY STUDIUM UWARUNKOWAŃ I KIERUNKÓW ZAGOSPODAROWANIA
 PRZESTRZENNEGO MIASTA BRZEZINY UCHWAŁONEGO
 UCHWAŁĄ NR XLII/190/2013 RADY MIASTA BRZEZINY Z DNIA 26 WRZEŚNIA 2013 R.



Legenda

OBOWIĄZUJĄCE USTALENIA PLANU

GRANICA OBSZARU OBJĘTEGO PLANEM

LINIE ROZGRANICZAJĄCE

▲ ▲ NIEPRZEKRACZALNE LINIE ZABUDOWY

PRZEZNACZENIE TERENÓW

MN TEREN ZABUDOWY MIESZKANIOWEJ JEDNORODZINNEJ

MNU TEREN ZABUDOWY MIESZKANIOWEJ JEDNORODZINNEJ Z ZABUDOWĄ USŁUGOWĄ

U TEREN ZABUDOWY USŁUGOWEJ

Z TEREN ZIELENIE NIEURZĄDZONEJ

KD-G TEREN DROGI KLASY GŁÓWNEJ

KD-Z TEREN DROGI KLASY ZBIORCZEJ

KD-D TEREN DROGI KLASY DOJAZDOWEJ

KD-W TEREN DROGI WEWNĘTRZNEJ

OZNACZENIA WYNIKAJĄCE Z PRZEPISÓW ODREBNYCH

STREFA OCHRONY KONSERWATORSKO-ARCHEOLOGICZNEJ

ZASIĘG OBSZARÓW GŁÓWNYCH ZBIORNIKÓW WÓD PODZIEMNYCH
 NR 403 ZBIORNIK MIĘDZYMORENOWY BRZEZINY - LIPCE REYMONTOWSKIE

ZASIĘG OBSZARÓW GŁÓWNYCH ZBIORNIKÓW WÓD PODZIEMNYCH
 NR 404 ZBIORNIK KOLUSZKI - TOMASZÓW

OZNACZENIA MAJĄCE CHARAKTER INFORMACYJNY

GRANICE DZIAŁEK

OBSZAR NAJWYŻSZEJ OCHRONY WÓD PODZIEMNYCH (ONO)

ZASIĘG OBSZARÓW GŁÓWNYCH ZBIORNIKÓW WÓD PODZIEMNYCH
 NR 404 ZBIORNIK KOLUSZKI - TOMASZÓW

LINIE WYMIAROWE