

FAZA PROJEKTU:	PROJEKT DOCELOWEJ ORGANIZACJI RUCHU
TEMAT:	<u>Przebudowa ciągu dróg gminnych: Nr 121249 E – ul. Skłodowskiej Curie i Nr 121254 E – ul. Kilińskiego w Brzezinach</u>
INWESTOR:	Miasto Brzeziny ul. Sienkiewicza 16, 95-060 Brzeziny
LOKALIZACJA OBIEKTU:	Dz. ew. nr 2475/1, 2423/1, 520/2, 2349/11, 544, 2424/1 w m. Brzeziny
BRANŻA:	Drogowa
JEDNOSTKA PROJEKTOWA:	Pro-Inwest Łukasz Wyżykowski ul. Prohaski 23, 36-200 Brzozów

AUTOR OPRACOWANIA:

FUNKCJA:	IMIĘ I NAZWISKO:	NR UPRAWNIEŃ:	SPECJALNOŚĆ:	PODPIS:
Projektant	mgr inż. Łukasz Wyżykowski	MAP/0275/PWOD/11	Drogowa	

BRZOZÓW, KWIECIEŃ 2015

EGZ. NR 1

Karta uzgodnień i zatwierdzeń

W zakresie dróg gminnych

Uzgodnienie z Zarządcą Dróg Gminnych – Urząd Miasta Brzeziny:

Zatwierdzenie w Starostwie Powiatowym w Brzezinach:

Spis treści

I. Część opisowa

1. Dane ogólne, przedmiot i zakres opracowania
2. Podstawa opracowania dokumentacji projektowej
3. Materiały wyjściowe
4. Opis zamierzeń do projektu stałej organizacji ruchu
5. Termin oraz czas realizacji projektu
6. Uwagi końcowe

II. Część rysunkowa

Rysunek nr: D 1	– Orientacja	skala 1:10000
Rysunek nr: D 2.1-D 2.5	– Docelowa organizacja ruchu	skala 1:500

III. Załączniki

1. Zestawienie oznakowania

I. Część opisowa

Część opisowa do projektu docelowej organizacji ruchu dla zadania pn.: "Przebudowa ciągu dróg gminnych: Nr 121249 E – ul. Skłodowskiej Curie i Nr 121254 E – ul. Kilińskiego w Brzezinach"

1. Dane ogólne, przedmiot i zakres opracowania

Lokalizację inwestycji przedstawiono na rysunku nr D 1 – Orientacja.

Przedmiotem opracowania jest wykonanie projektu docelowej organizacji ruchu dla zadania pn.: "Przebudowa ciągu dróg gminnych: Nr 121249 E – ul. Skłodowskiej Curie i Nr 121254 E – ul. Kilińskiego w Brzezinach".

Zakres opracowania obejmuje:

Drogi gminne – ul. Kilińskiego (Nr 121254 E), ul. Skłodowskiej Curie (Nr 121249 E) na terenie m. Brzeziny.

Inwestorem przedsięwzięcia jest:

Miasto Brzeziny
ul. Sienkiewicza 16, 95-060 Brzeziny

Lokalizacja: Dz. ew. nr 2475/1, 2423/1, 520/2, 2349/11, 544, 2424/1 w m. Brzeziny

Jednostka projektowa:

Pro-Inwest Łukasz Wyżykowski, ul. Prohaski 23, 36-200 Brzozów

Projektant: mgr inż. Łukasz Wyżykowski

2. Podstawa opracowania dokumentacji projektowej

Podstawowe akty normatywne wykorzystane do realizacji zlecenia:

- a) Ustawa z dnia 20 czerwca 1997 r. – Prawo o ruchu drogowym (jednolity tekst Dz. U. Nr 58 z 2003 r. z późniejszymi zmianami).
- b) Rozporządzenie Ministra Infrastruktury z dnia 23 września 2003 r. w sprawie szczegółowych warunków zarządzania ruchem na drogach oraz wykonywania nadzoru nad tym zarządzaniem (Dz. U. Nr 177, poz. 1729)
- c) Rozporządzenie Ministrów Transportu i Gospodarki Morskiej oraz Spraw Wewnętrznych i Administracji z dnia 31 lipca 2002 r. w sprawie znaków i sygnałów drogowych (Dz. U. Nr 170 z dnia 12 października 2002 r., poz. 1393).
- d) Rozporządzenie Ministra Infrastruktury z dnia 3 lipca 2003 r. w sprawie szczegółowych warunków technicznych dla znaków i sygnałów drogowych oraz urządzeń bezpieczeństwa ruchu drogowego i warunków ich umieszczania na drogach (Dz. U. Nr 220, poz. 2181 wraz z późniejszymi zmianami)
- e) Szczegółowe warunki techniczne dla znaków i sygnałów drogowych oraz urządzeń bezpieczeństwa ruchu drogowego i warunki ich umieszczania na drogach.

- f) Załącznik nr 1-4 do rozporządzenia z dnia 3 lipca 2003 r. w sprawie szczegółowych warunków technicznych dla znaków i sygnałów drogowych oraz urządzeń bezpieczeństwa ruchu drogowego i warunków ich umieszczania na drogach (Załącznik do nr-u 220, poz. 2181 z dnia 23 grudnia 2003 r.)

3. Materiały wyjściowe

- a) Mapa zasadnicza
- b) Wizje lokalne i inwentaryzacja oznakowania istniejącego

4. Opis zamierzeń do projektu stałej organizacji ruchu

Docelowe oznakowanie przedstawiono na rysunkach nr D 2.1-D 2.5 – Docelowa organizacja ruchu.

Celem prac nad projektem docelowej organizacji ruchu było oznakowanie nowo projektowanej ścieżki rowerowej, parkingów oraz aktualizacja oznakowania na ulicach Kilińskiego i Skłodowskiej Curie w Brzezinach odpowiadające przebudowywanym drogom. Oznakowano przejścia dla pieszych oraz tarcze skrzyżowań.

Zestawienie projektowanego oznakowania pionowego i poziomego przedstawiono w załączniku.

5. Termin oraz czas realizacji projektu

Przewidywany termin realizacji projektu: do 31.12.2015

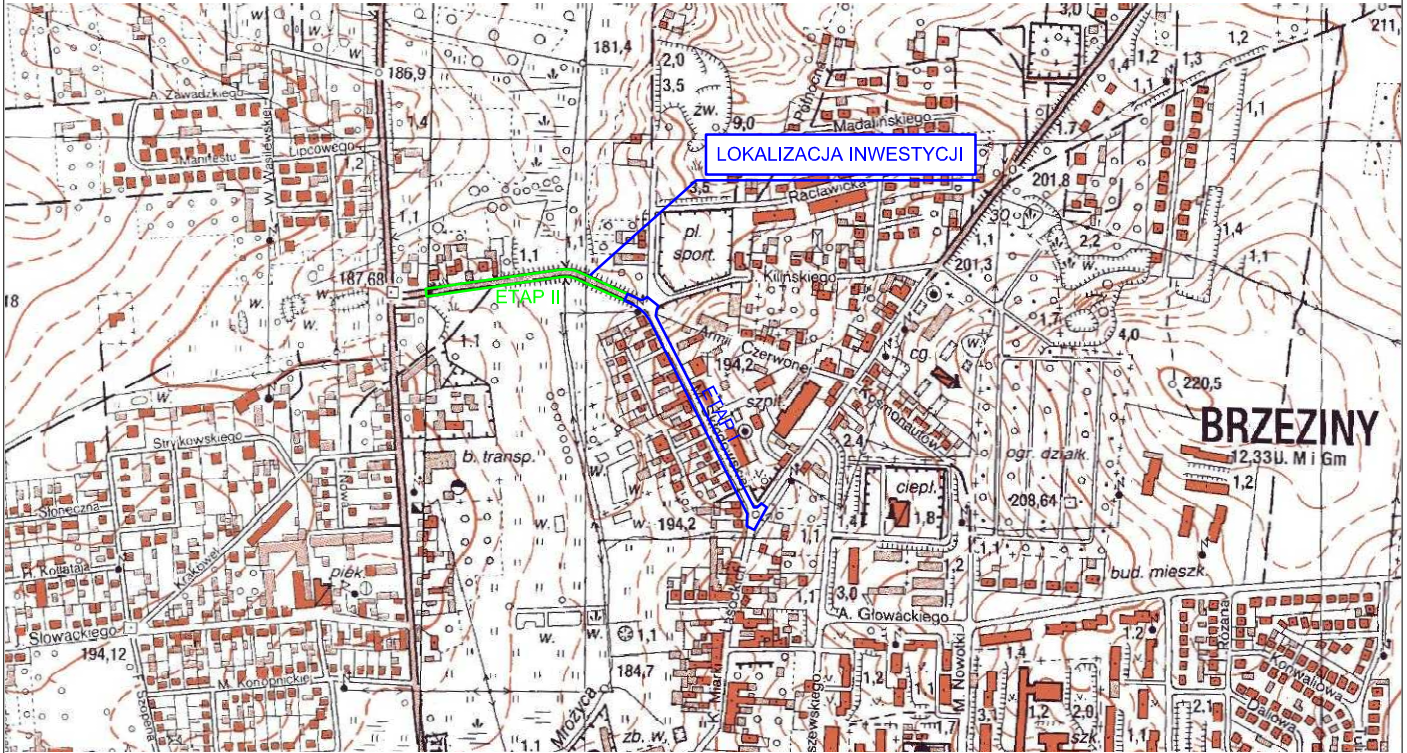
Czas wykonania – 2 dni

Zgodnie z §12 ust. 1 Rozporządzenia Ministra Infrastruktury z dnia 23 września 2003 r. jednostka wprowadzająca organizację ruchu zawiadamia organ zarządzający ruchem, zarząd drogi oraz właściwego komendanta Policji o terminie jej wprowadzenia, co najmniej na 7 dni przed dniem wprowadzenia organizacji ruchu.

6. Uwagi końcowe

Oznakowanie (wielkości znaków, wysokość ich umieszczania, odległość od krawędzi drogi) należy wykonać zgodnie z Rozporządzeniem Ministra Infrastruktury z dnia 3 lipca 2003 r. w sprawie szczegółowych warunków technicznych dla znaków i sygnałów drogowych oraz urządzeń bezpieczeństwa ruchu drogowego i warunków ich umieszczania na drogach (Dz. U. Nr 220, poz. 2181) i „Instrukcją oznakowania robót prowadzonych w pasie drogowym”. Dla dróg gminnych należy zastosować znaki małe (M). Na znakach pionowych należy zastosować folię II typu. Oznakowanie poziome wykonać w technologii grubowarstwowej.

II. Część rysunkowa



UWAGA! Wszystkie wymiary należy sprawdzić na budowie!



Jednostka projektowa:	Pro-Inwest <i>Lukasz Wyżykowski</i> <small>ul. Prohaski 23, 36-200 Brzozów</small>		
Inwestor:	Miasto Brzeziny ul. Sienkiewicza 16, 95-060 Brzeziny		
Temat:	Przebudowa ciągu dróg gminnych: Nr 121249 E - ul. Skłodowskiej Curie i Nr 121254 E - ul. Killińskiego w Brzezinach		
Obiekt:	Droga, chodnik, zatoka parkingowa, ścieżka rowerowa		
Lokalizacja:	Dz. ew. nr 2475/1, 2423/1, 520/2, 2349/11, 544, 2424/1 w m. Brzeziny		
Faza projektu:	Projekt Docelowej Organizacji Ruchu		
Branża:	Drogowa	Nr uprawnień:	Specjalność: Drogowa
Projektant:	mgr inż. Lukasz Wyżykowski	MAP/0275/PWOD/11	Podpis:
Nazwa rys.:	Orientacja		
Skala rysunku:	1:10000	Data: Kwiecień 2015	Nr rys.: D1

LEGENDA

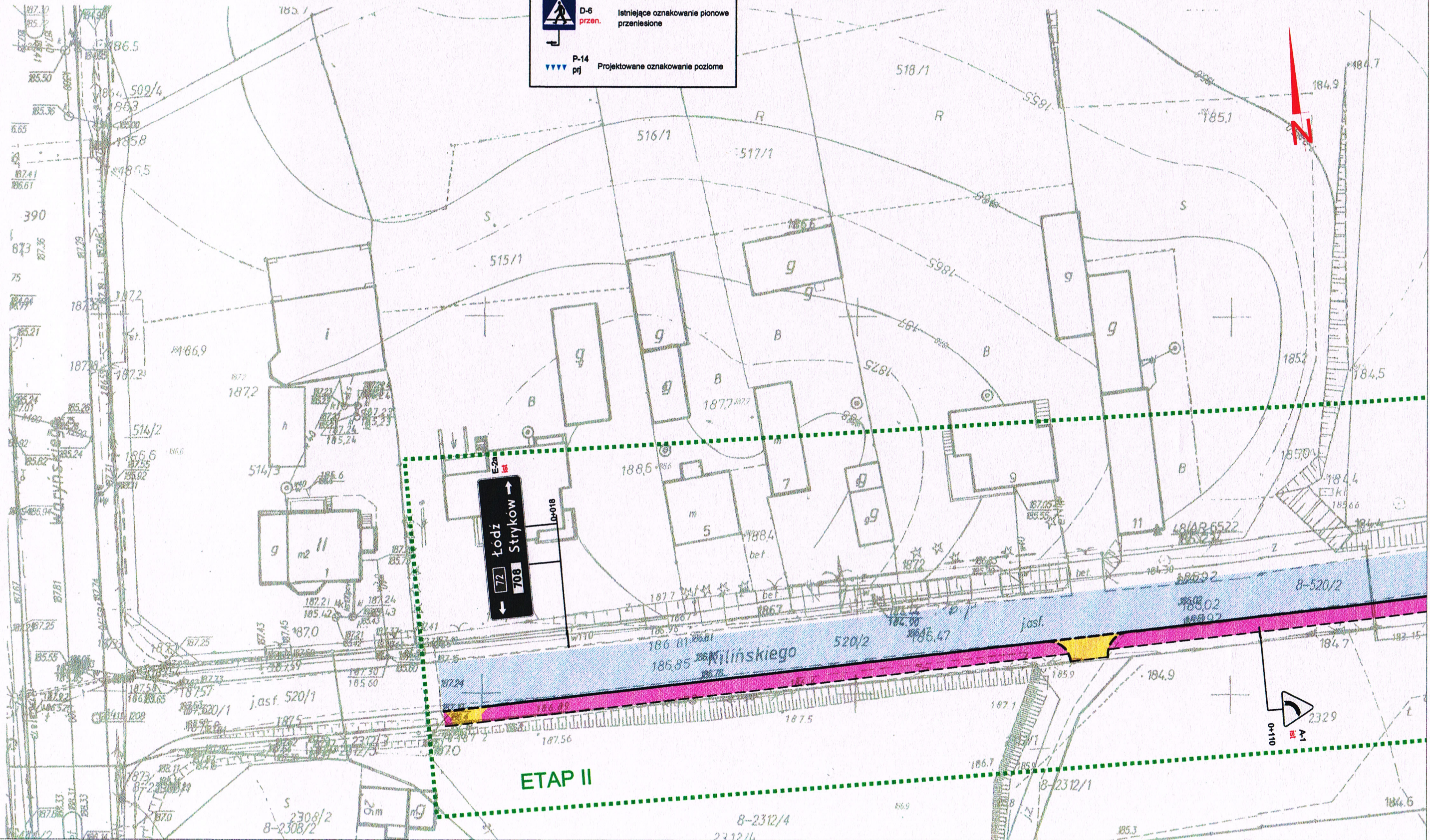
- C-13 prj Projektowane oznakowanie pionowe
- B-18 ist Istniejące oznakowanie pionowe
- A-7 lk Istniejące oznakowanie pionowe do likwidacji
- A-7 do przen. Istniejące oznakowanie pionowe do przeniesienia
- D-6 przen. Istniejące oznakowanie pionowe przeniesione
- P-14 prj Projektowane oznakowanie poziome

LEGENDA

- Projektowane obniżone obrzeża
- Projektowane obniżone krawężniki
- Projektowane krawężniki
- Żelbetowa ściana oporowa typu L
- Projektowany chodnik z kostki brukowej betonowej
- Projektowany zjazd z kostki brukowej betonowej
- Projektowany zieleniec
- Projektowana jezdnia bitumiczna
- Projektowana ścieżka rowerowa z kostki bruk. bet.

Jednostka projektowa:	Pro-Inwest <small>ul. Prokasi 23, 36-200 Brzeźów</small>			Lukasz Wytykowski			
Investor:	Miasto Brzeźów ul. Sienkiewicza 16, 95-060 Brzeźów						
Temat:	Przebudowa ciągu dróg gminnych: Nr 121249 E - ul. Skłodowskiej Curie i Nr 121254 E - ul. Kilińskiego w Brzeźnie						
Obiekt:	Droga, chodnik, zatoka parkingowa, ścieżka rowerowa						
Lokalizacja:	Dz. ew. nr 2475/1, 2423/1, 520/2, 2349/11, 544, 2424/1 w m. Brzeźów						
Faza projektu:	Projekt Docelowej Organizacji Ruchu						
Branża:	Drogowa	Nr uprawnień:	MAP/0275/PWOD/11	Specjalność:	Drogowa	Podpis:	
Projektant:	mgr inż. Lukasz Wytykowski						
Nazwa rys.:	Docelowa organizacja ruchu						
Skala rysunku:	1:500	Data:	Kwiecień 2015	Nr rys.:	D2.1		

UWAGA! Wszystkie wymiary należy sprawdzić na budowie!



LEGENDA

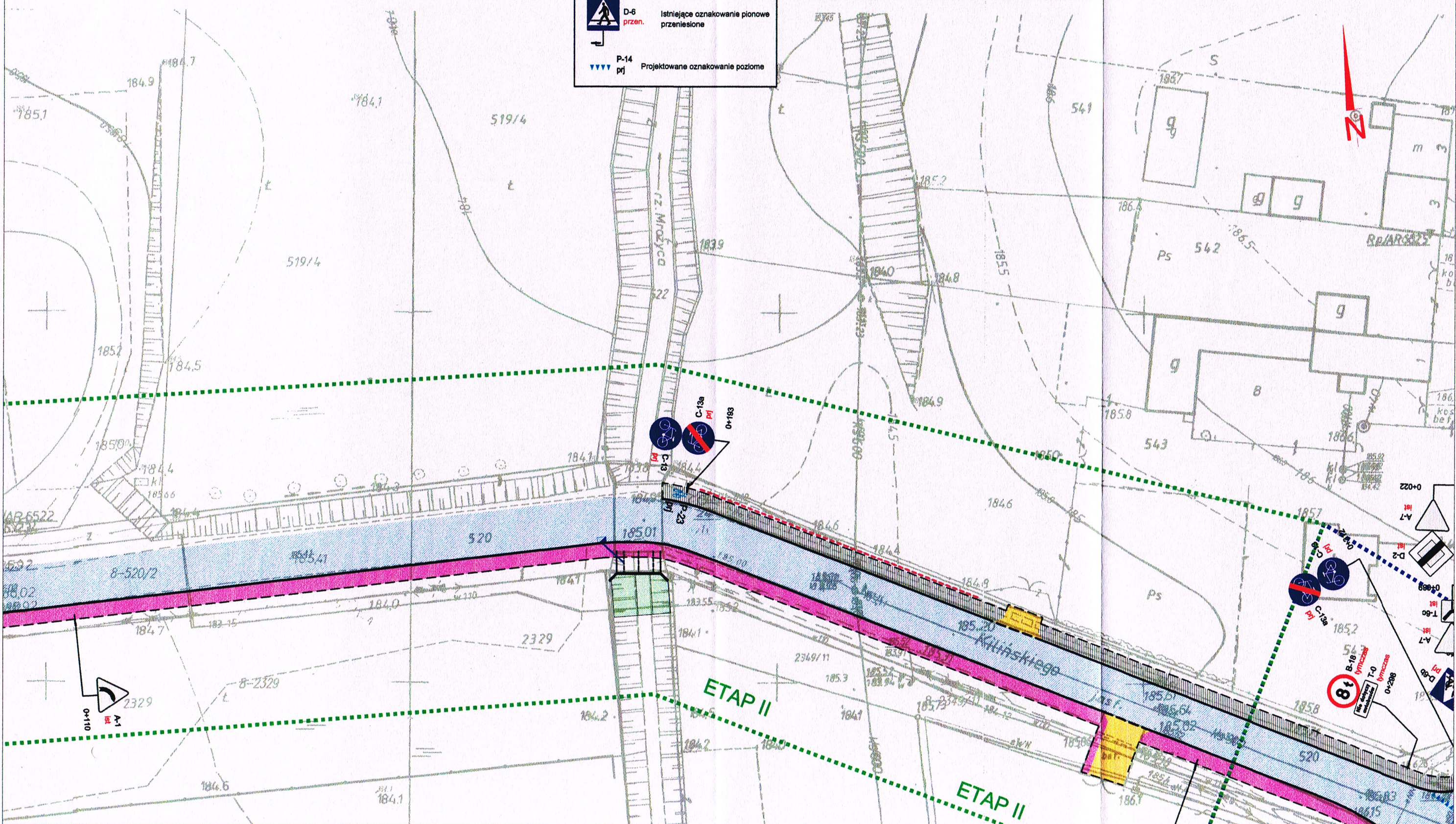
	C-13 pj	Projektowane oznakowanie pionowe
	B-18 ist	Istniejące oznakowanie pionowe
	A-7 ikw	Istniejące oznakowanie pionowe do likwidacji
	A-7 do przen.	Istniejące oznakowanie pionowe do przeniesienia
	D-6 przen.	Istniejące oznakowanie pionowe przeniesione
	P-14 pj	Projektowane oznakowanie poziome

LEGENDA

	Projektowane obniżone obrzeża
	Projektowane obniżone krawężniki
	Projektowane krawężniki
	Żelbetowa ściana oporowa typu L
	Projektowany chodnik z kostki brukowej betonowej
	Projektowany zjazd z kostki brukowej betonowej
	Projektowany zieleniec
	Projektowana jezdnia bitumiczna
	Projektowana ścieżka rowerowa z kostki bruk. bet.

Jednostka projektowa:	Pro-Inwest <small>ul. Prohaska 23, 36-200 Brzeziny</small>			Lukasz Wyżykowski	
Inwestor:	Miasto Brzeziny ul. Sienkiewicza 16, 95-080 Brzeziny				
Temat:	Przebudowa ciągu dróg gminnych: Nr 121248 E - ul. Skłodowskiej Curie i Nr 121254 E - ul. Kilińskiego w Brzezinach				
Obiekt:	Droga, chodnik, zatoka parkingowa, ścieżka rowerowa				
Lokalizacja:	Dz. ew. nr 2475/1, 2423/1, 520/2, 2349/11, 544, 2424/1 w m. Brzeziny				
Faza projektu:	Projekt Docelowej Organizacji Ruchu				
Branża:	Drogorowa	Nr uprawnień:	MAP/0275/PWOD/11	Specjalność:	Drogorowa
Projektant:	mgr inż. Lukasz Wyżykowski		MAP/0275/PWOD/11		Podpis:
Nazwa rys.:	Docelowa organizacja ruchu				
Skala rysunku:	1:500	Data:	Kwiecień 2015	Nr rys.:	D2.2

UWAGA! Wszystkie wymiary należy sprawdzić na budowie!



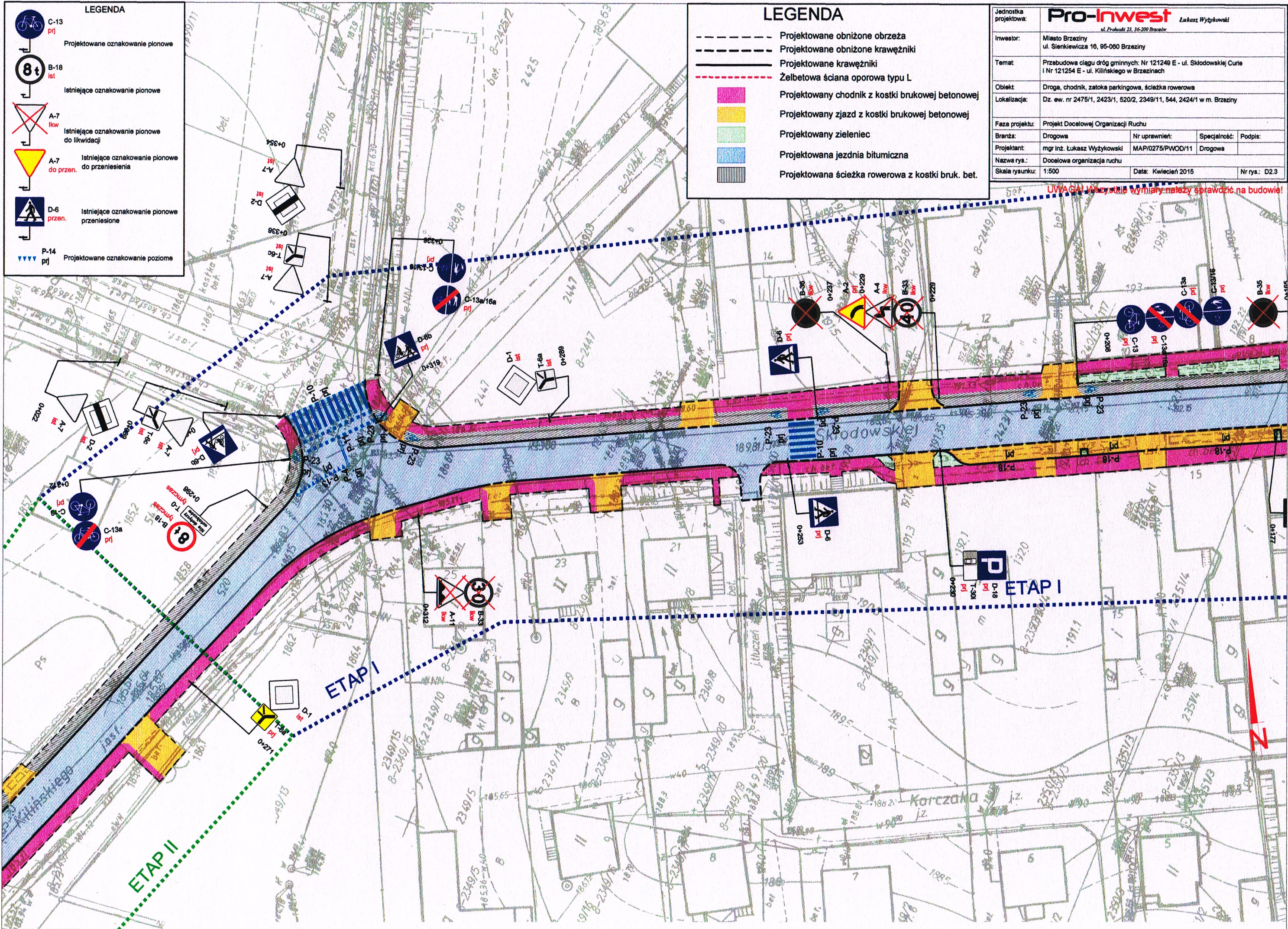
LEGENDA

- C-13
pj Projektowane oznakowanie pionowe
- B-18
ist Istniejące oznakowanie pionowe
- A-7
Ikw Istniejące oznakowanie pionowe do likwidacji
- A-7
Istniejące oznakowanie pionowe do przeniesienia
- D-6
przen. Istniejące oznakowanie pionowe przeniesione
- P-14
pj Projektowane oznakowanie poziome

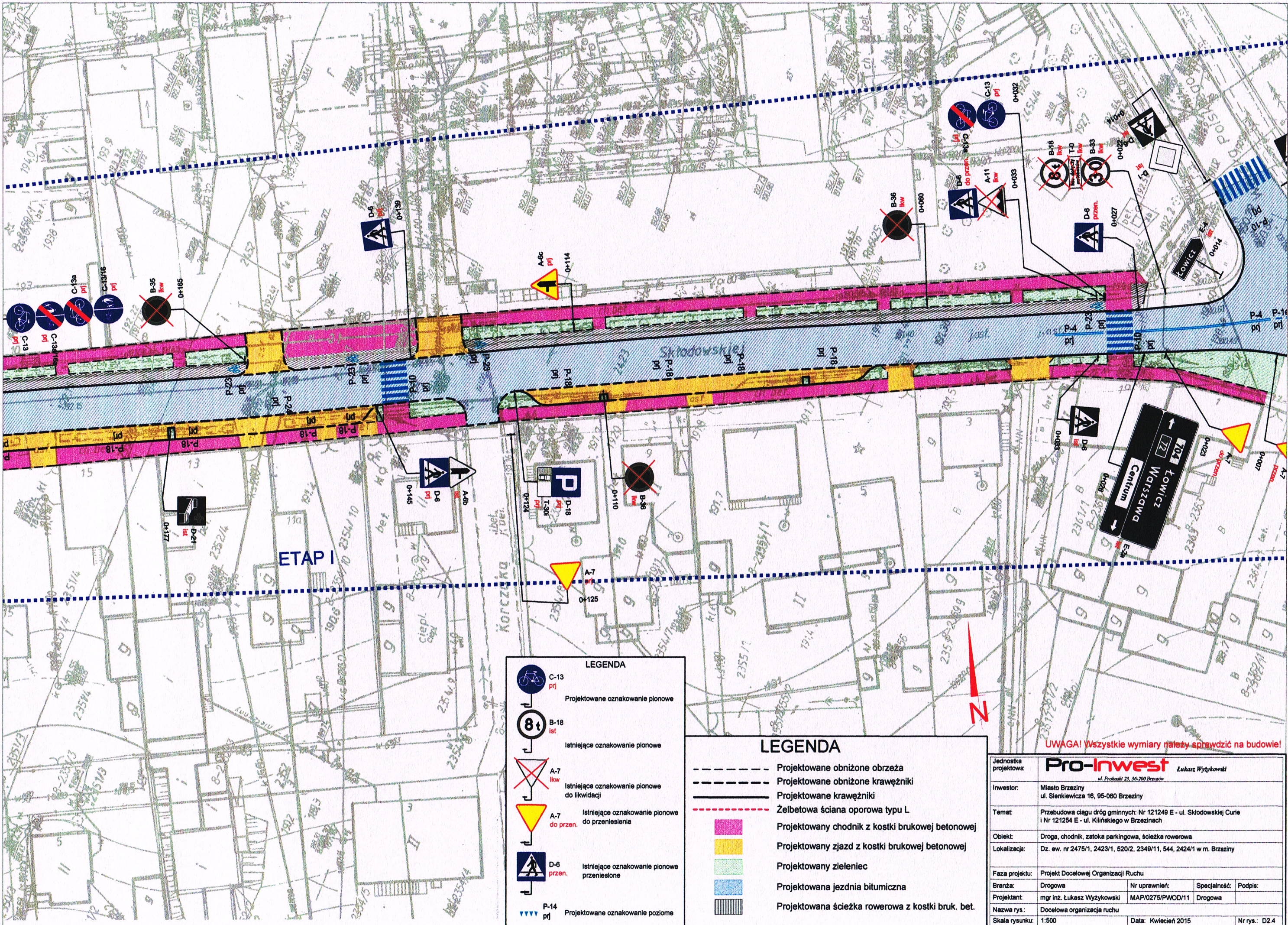
LEGENDA

- Projektowane obniżone obrzeża
- Projektowane obniżone krawężniki
- Projektowane krawężniki
- Żelbetowa ściana oporowa typu L
- Projektowany chodnik z kostki brukowej betonowej
- Projektowany zjazd z kostki brukowej betonowej
- Projektowany zieleniec
- Projektowana jezdnia bitumiczna
- Projektowana ścieżka rowerowa z kostki bruk. bet.

Jednostka projektowa:	Pro-Inwest <small>ul. Probuski 23, 36-200 Brzeziny</small>			
Investor:	Miasto Brzeziny ul. Sienkiewicza 16, 95-060 Brzeziny			
Temat:	Przebudowa ciągu dróg gminnych: Nr 121249 E - ul. Skłodowskiej Curie i Nr 121254 E - ul. Kilińskiego w Brzeziny			
Obiekt:	Droga, chodnik, zatoka parkingowa, ścieżka rowerowa			
Lokalizacja:	Dz. ew. nr 2475/1, 2423/1, 520/2, 2349/11, 544, 2424/1 w m. Brzeziny			
Faza projektu:	Projekt Docelowej Organizacji Ruchu			
Branża:	Drogonia	Nr uprawnień:	Specjalność:	Podpis:
Projektant:	mgr inż. Łukasz Wyżykowski	MAP/0275/PWOD/11	Drogonia	
Nazwa rys.:	Docelowa organizacja ruchu			
Skala rysunku:	1:500	Data:	Kwiecień 2015	Nr rys.: D2.3



UWAGA! Wszystkie wymiary należy sprawdzić na budowie!



ETAP I

LEGENDA

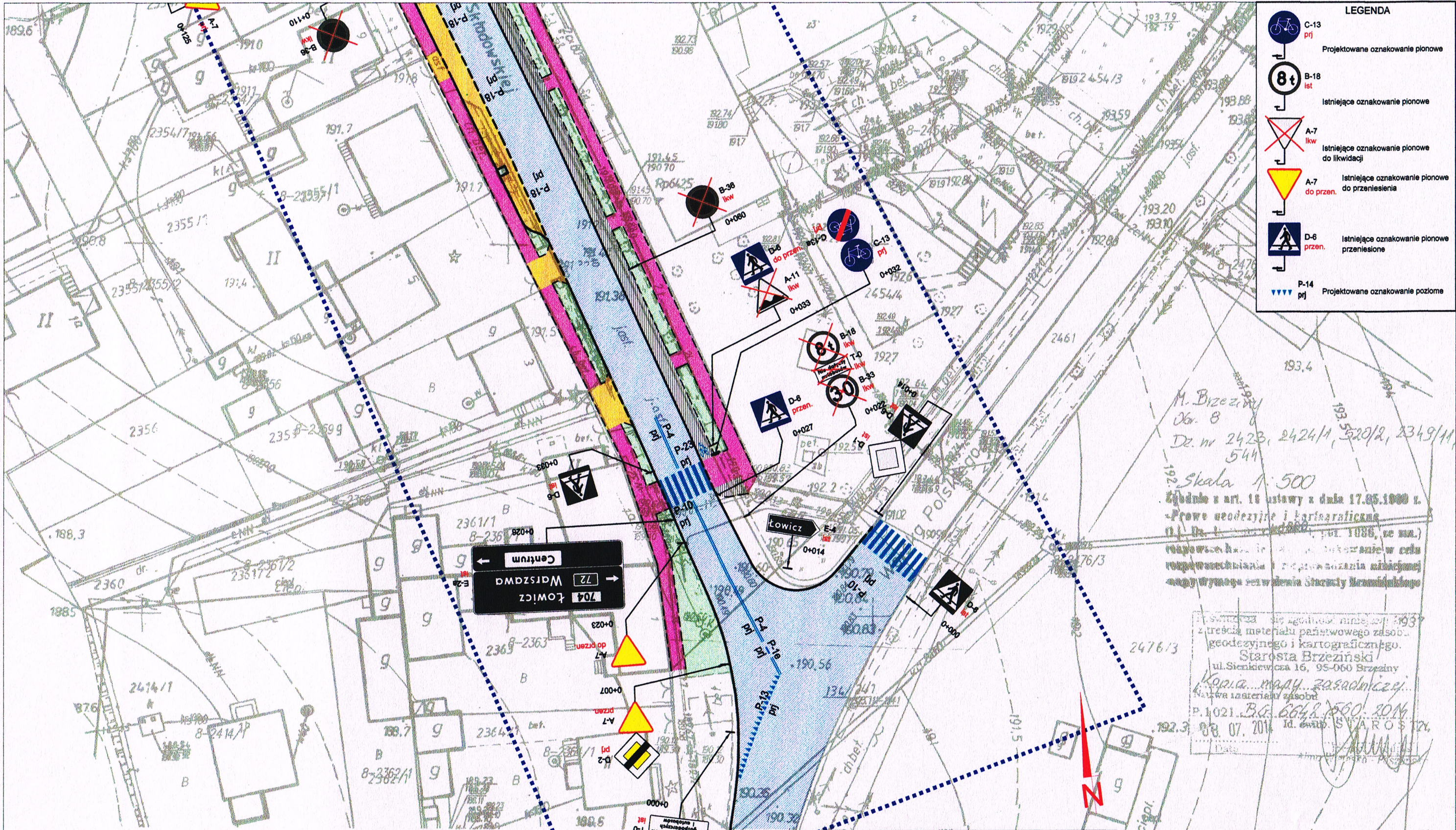
	C-13 pj	Projektowane oznakowanie pionowe
	B-18 ist	Istniejące oznakowanie pionowe
	A-7 lkw	Istniejące oznakowanie pionowe do likwidacji
	A-7 do przn.	Istniejące oznakowanie pionowe do przeniesienia
	D-6 przen.	Istniejące oznakowanie pionowe przeniesione
	P-14 pj	Projektowane oznakowanie poziome

LEGENDA

	Projektowane obniżone obrzeża
	Projektowane obniżone krawężniki
	Projektowane krawężniki
	Żelbetowa ściana oporowa typu L
	Projektowany chodnik z kostki brukowej betonowej
	Projektowanyjazd z kostki brukowej betonowej
	Projektowany zieleńiec
	Projektowana jezdnia bitumiczna
	Projektowana ścieżka rowerowa z kostki bruk. bet.

UWAGA! Wszystkie wymiary należy sprawdzić na budowie!

Jednostka projektowa:	Pro-Inwest <small>Łukasz Wyżykowski</small> <small>ul. Prochaki 23, 36-200 Brzeziny</small>		
Inwestor:	Miasto Brzeziny ul. Sienkiewicza 16, 95-060 Brzeziny		
Temat:	Przebudowa ciągu dróg gminnych: Nr 121249 E - ul. Skłodowskiej Curie i Nr 121254 E - ul. Kilińskiego w Brzeziny		
Objekt:	Droga, chodnik, zatoka parkingowa, ścieżka rowerowa		
Lokalizacja:	Dz. ew. nr 2475/1, 2423/1, 520/2, 2349/11, 544, 2424/1 w m. Brzeziny		
Faza projektu:	Projekt Docelowej Organizacji Ruchu		
Branża:	Drogowa	Nr uprawnień:	MAP/0275/PWOD/11
Projektant:	mgr inż. Łukasz Wyżykowski	Specjalność:	Drogowa
Nazwa rys.:	Docelowa organizacja ruchu		
Skala rysunku:	1:500	Data:	Kwiecień 2015
		Nr rys.:	D2.4



LEGENDA

	C-13 prj	Projektowane oznakowanie pionowe
	B-18 ist	Istniejące oznakowanie pionowe
	A-7 likw	Istniejące oznakowanie pionowe do likwidacji
	A-7 do przen.	Istniejące oznakowanie pionowe do przeniesienia
	D-6 przen.	Istniejące oznakowanie pionowe przeniesione
	P-14 prj	Projektowane oznakowanie poziome

M. Brzeziny
Dz. nr 2423, 2424/1, 520/2, 2349/11
544
Skala 1:500
Zgodnie z art. 16 ustawy z dnia 17.05.1980 r.
- Prawo geodezyjne i kartograficzne
(Dz. U. z 1980 r. Nr 20, poz. 1086, ze zm.)
rozporządzenie w sprawie sposobu oznaczania w celu
rozpoznawania i przyporządkowania nielicznej
mapy wymaga zatwierdzenia Starosty Brzezinińskiego

Wzrost 23,50 m, data wydania 1993
z treścią materiału państwowego zasobu
geodezyjnego i kartograficznego.
Starosta Brzeziniński
ul. Sienkiewicza 16, 95-060 Brzeziny
Kopia mapy zasadniczej
Nazwa i numer materiału zasobu
P.1021, B.G. 6642, 500, 2016
08.07.2016 Id. swob. SWAROS 124

LEGENDA

	Projektowane obniżone obrzeża
	Projektowane obniżone krawężniki
	Projektowane krawężniki
	Żelbetowa ściana oporowa typu L
	Projektowany chodnik z kostki brukowej betonowej
	Projektowany zjazd z kostki brukowej betonowej
	Projektowany zieleniec
	Projektowana jezdnia bitumiczna
	Projektowana ścieżka rowerowa z kostki bruk. bet.

UWAGA! Wszystkie wymiary należy sprawdzić na budowie!

Jednostka projektowa:	Pro-Inwest <small>Lukasz Wytykowski</small> <small>ul. Prokalski 23, 36-200 Brzeziny</small>				
Investor:	Miasto Brzeziny ul. Sienkiewicza 16, 95-080 Brzeziny				
Temat:	Przebudowa ciągu dróg gminnych: Nr 121249 E - ul. Skłodowskiej Curie i Nr 121254 E - ul. Kilińskiego w Brzeziny				
Objekt:	Droga, chodnik, zatoka parkingowa, ścieżka rowerowa				
Lokalizacja:	Dz. ew. nr 2475/1, 2423/1, 520/2, 2349/11, 544, 2424/1 w m. Brzeziny				
Faza projektu:	Projekt Docelowej Organizacji Ruchu				
Branża:	Drogowa	Nr uprawnień:	MAP/0275/PWOD/11	Specjalność:	Drogowa
Projektant:	mgr inż. Lukasz Wytykowski				
Nazwa rys.:	Docelowa organizacja ruchu				
Skala rysunku:	1:500	Data:	Kwiecień 2015	Nr rys.:	D2.5

III. Załączniki

Zestawienie oznakowania pionowego na ul. C. Skłodowskiej

Nazwa	Stan	Kilometraż	Trasa	Szt.
B-18	istniejące	0+000	ul. Skłodowskiej Curie	1
T-0	istniejące	0+000	ul. Skłodowskiej Curie	1
D-6	istniejące	0+000	ul. Skłodowskiej Curie	1
D-2	projektowane	0+007	ul. Skłodowskiej Curie	1
A-7	przen.	0+007	ul. Skłodowskiej Curie	1
D-1	istniejące	0+014	ul. Skłodowskiej Curie	1
D-6	istniejące	0+014	ul. Skłodowskiej Curie	1
E-4	istniejące	0+014	ul. Skłodowskiej Curie	1
B-18	do likwidacji	0+022	ul. Skłodowskiej Curie	1
T-0	do likwidacji	0+022	ul. Skłodowskiej Curie	1
B-33	do likwidacji	0+022	ul. Skłodowskiej Curie	1
A-7	do przen.	0+023	ul. Skłodowskiej Curie	1
E-2a	istniejące	0+026	ul. Skłodowskiej Curie	1
D-6	przen.	0+027	ul. Skłodowskiej Curie	1
C-13a	projektowane	0+032	ul. Skłodowskiej Curie	1
C-13	projektowane	0+032	ul. Skłodowskiej Curie	1
D-6	do przen.	0+033	ul. Skłodowskiej Curie	1
A-11	do likwidacji	0+033	ul. Skłodowskiej Curie	1
D-6	istniejące	0+033	ul. Skłodowskiej Curie	1
B-36	do likwidacji	0+060	ul. Skłodowskiej Curie	1
B-36	do likwidacji	0+110	ul. Skłodowskiej Curie	1
A-6c	projektowane	0+114	ul. Skłodowskiej Curie	1
T-30i	projektowane	0+124	ul. Skłodowskiej Curie	1
D-18	projektowane	0+124	ul. Skłodowskiej Curie	1
A-7	projektowane	0+125	ul. Skłodowskiej Curie	1
D-6	projektowane	0+139	ul. Skłodowskiej Curie	1
A-6b	istniejące	0+145	ul. Skłodowskiej Curie	1
D-6	projektowane	0+145	ul. Skłodowskiej Curie	1
B-35	do likwidacji	0+165	ul. Skłodowskiej Curie	1
D-21	istniejące	0+177	ul. Skłodowskiej Curie	1
C-13/16	projektowane	0+208	ul. Skłodowskiej Curie	1
C-13a	projektowane	0+208	ul. Skłodowskiej Curie	1
C-13	projektowane	0+208	ul. Skłodowskiej Curie	1
A-2	projektowane	0+229	ul. Skłodowskiej Curie	1
A-4	do likwidacji	0+229	ul. Skłodowskiej Curie	1
B-33	do likwidacji	0+229	ul. Skłodowskiej Curie	1
T-30i	projektowane	0+230	ul. Skłodowskiej Curie	1
D-18	projektowane	0+230	ul. Skłodowskiej Curie	1
B-36	do likwidacji	0+237	ul. Skłodowskiej Curie	1
D-6	projektowane	0+249	ul. Skłodowskiej Curie	1
D-6	projektowane	0+253	ul. Skłodowskiej Curie	1
D-1	istniejące	0+289	ul. Skłodowskiej Curie	1
T-6a	istniejące	0+289	ul. Skłodowskiej Curie	1
B-33	do likwidacji	0+312	ul. Skłodowskiej Curie	1
A-11	do likwidacji	0+312	ul. Skłodowskiej Curie	1
			Razem szt.=	45

Zestawienie oznakowania poziomego na ul. C. Skłodowskiej

Nazwa	Stan	Kilometraż	Trasa	Pow. mal.
P-13	projektowane	0+000	ul. Skłodowskiej Curie	4.00
P-4	projektowane	0+001	ul. Skłodowskiej Curie	0.63
P-10	projektowane	0+001	ul. Skłodowskiej Curie	17.75
P-1e	projektowane	0+004	ul. Skłodowskiej Curie	0.29
P-4	projektowane	0+006	ul. Skłodowskiej Curie	5.11
P-10	projektowane	0+028	ul. Skłodowskiej Curie	14.11
P-23	projektowane	0+032	ul. Skłodowskiej Curie	0.66
P-4	projektowane	0+032	ul. Skłodowskiej Curie	1.81
P-23	projektowane	0+130	ul. Skłodowskiej Curie	0.66
P-10	projektowane	0+144	ul. Skłodowskiej Curie	13.92
P-23	projektowane	0+147	ul. Skłodowskiej Curie	0.66
P-23	projektowane	0+166	ul. Skłodowskiej Curie	0.66
P-23	projektowane	0+207	ul. Skłodowskiej Curie	0.66
P-23	projektowane	0+214	ul. Skłodowskiej Curie	0.66
P-23	projektowane	0+248	ul. Skłodowskiej Curie	0.66
P-10	projektowane	0+249	ul. Skłodowskiej Curie	12.00
P-23	projektowane	0+254	ul. Skłodowskiej Curie	0.66
P-23	projektowane	0+311	ul. Skłodowskiej Curie	0.66
			Całkowita pow. malowania [m2]=	75.56

Zestawienie oznakowania pionowego na ul. Kilińskiego

Nazwa	Stan	Kilometraż	Trasa	Szt.
E-2a	istniejące	0+018	ul. Kilińskiego	1
A-1	istniejące	0+110	ul. Kilińskiego	1
C-13	projektowane	0+193	ul. Kilińskiego	1
C-13a	projektowane	0+193	ul. Kilińskiego	1
T-6a	projektowane	0+271	ul. Kilińskiego	1
D-1	istniejące	0+271	ul. Kilińskiego	1
B-18	tymczasowe	0+298	ul. Kilińskiego	1
T-0	tymczasowe	0+298	ul. Kilińskiego	1
C-13	projektowane	0+312	ul. Kilińskiego	1
C-13a	projektowane	0+312	ul. Kilińskiego	1
D-6b	projektowane	0+319	ul. Kilińskiego	1
C-13a/16a	projektowane	0+310	ul. Kilińskiego	1
C-13/16	projektowane	0+310	ul. Kilińskiego	1
A-7	istniejące	0+336	ul. Kilińskiego	1
T-6c	istniejące	0+336	ul. Kilińskiego	1
D-2	istniejące	0+354	ul. Kilińskiego	1
A-7	istniejące	0+354	ul. Kilińskiego	1
			Razem szt.=	17

tymczasowe oznakowanie w etapie
1, w etapie 2 do likwidacji

Zestawienie oznakowania poziomego na ul. Kilińskiego

Nazwa	Stan	Kilometraż	Trasa	Pow. mal.
P-23	projektowane	0+191	ul. Kilińskiego	0.66
P-13	projektowane	0+302	ul. Kilińskiego	2.56
P-23	projektowane	0+312	ul. Kilińskiego	0.66
P-4	projektowane	0+312	ul. Kilińskiego	1.01
P-11	projektowane	0+313	ul. Kilińskiego	6.00
P-10	projektowane	0+319	ul. Kilińskiego	24.91
P-23	projektowane	0+320	ul. Kilińskiego	0.66
			Całkowita pow. malowania [m2]=	36.46

Zestawienie oznakowania pionowego na ul. Reymonta

Nazwa	Stan	Kilometraż	Trasa	Szt.
D-2	istniejące	0+022	ul. Reymonta	1
A-7	istniejące	0+022	ul. Reymonta	1
A-7	istniejące	0+039	ul. Reymonta	1
T-6c	istniejące	0+039	ul. Reymonta	1
D-6b	projektowane	0+048	ul. Reymonta	1
			Razem szt.=	5