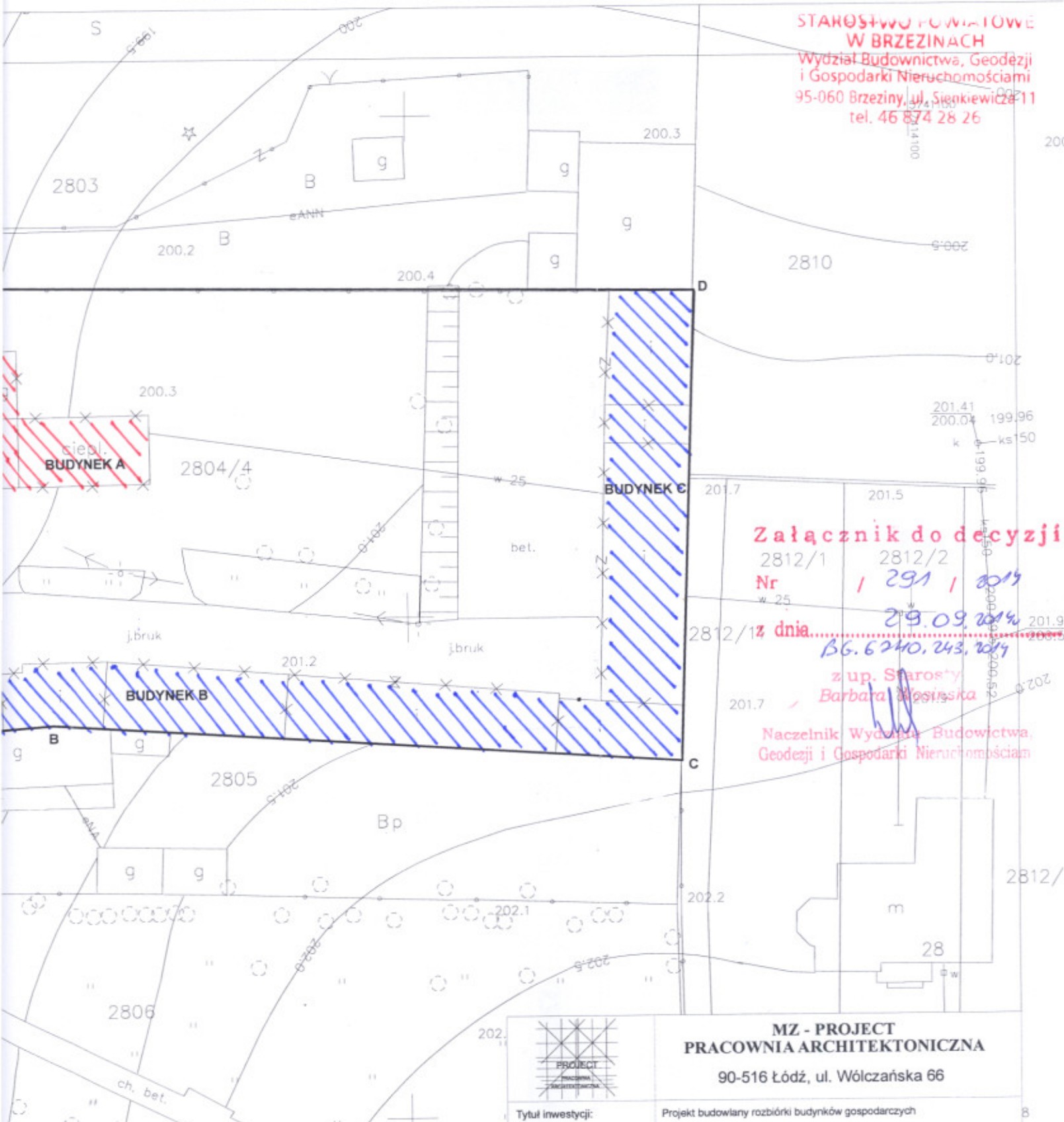


STAROSTWO POWIATOWE
W BRZEZINACH
Wydział Budownictwa, Geodezji
i Gospodarki Nieruchomościami
95-060 Brzeziny, ul. Sienkiewicza 11
tel. 46 874 28 26



Załącznik do decyzji

2812/1 2812/2
Nr / 291 / 2014
w 25

z dnia 29.09.2014
BG.6240.243.2014

z up. Starosty
Barbara Wojsińska

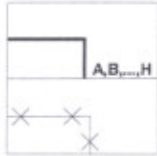
Naczelnik Wydziału Budownictwa,
Geodezji i Gospodarki Nieruchomościami

ŚCIOWA
Usługi Geodezyjne i Kartograficzne
EUROGEOPOL
95-060 Brzeziny, ul. Sienkiewicza 18
tel. 606 314 815
NP 833 13 02 BRD REGON 472324145
GEODETA UPRAWNIONY
Piotr Koszewski
95-060 Brzeziny, ul. Sienkiewicza 18
Upr. GJK nr 16467
Brzeziny, dnia 26.02.2014 r.
BG.6641.111.2014

MZ - PROJECT PRACOWNIA ARCHITEKTONICZNA 90-516 Łódź, ul. Wólczańska 66	
Tytuł inwestycji:	Projekt budowlany rozbiórki budynków gospodarczych
Adres inwestycji:	95-060 Brzeziny, ul. Św. Anny 35 dz.2804/4 i 2935 obr.8
Inwestor:	Urząd Miasta Brzeziny, 95-060 Brzeziny, ul. Sienkiewicza 16
Faza:	Projekt budowlany
Nazwa rysunku:	Plan zagospodarowania terenu
Projektował:	mgr arch. Andrzej Herbut upr. nr 52273/Łm
Konstrukcja:	mgr arch. Tomasz Pawłowski upr. nr ŁÓD/1967/PWOK/12
Współpraca:	mgr arch. Paweł Węzgowiec
PRAWA AUTORSKIE ZASTRZEŻONE	

dzimnych
7.164.10.17.3.4
7.164.10.22.1.2
dzień 26.02.2014r.

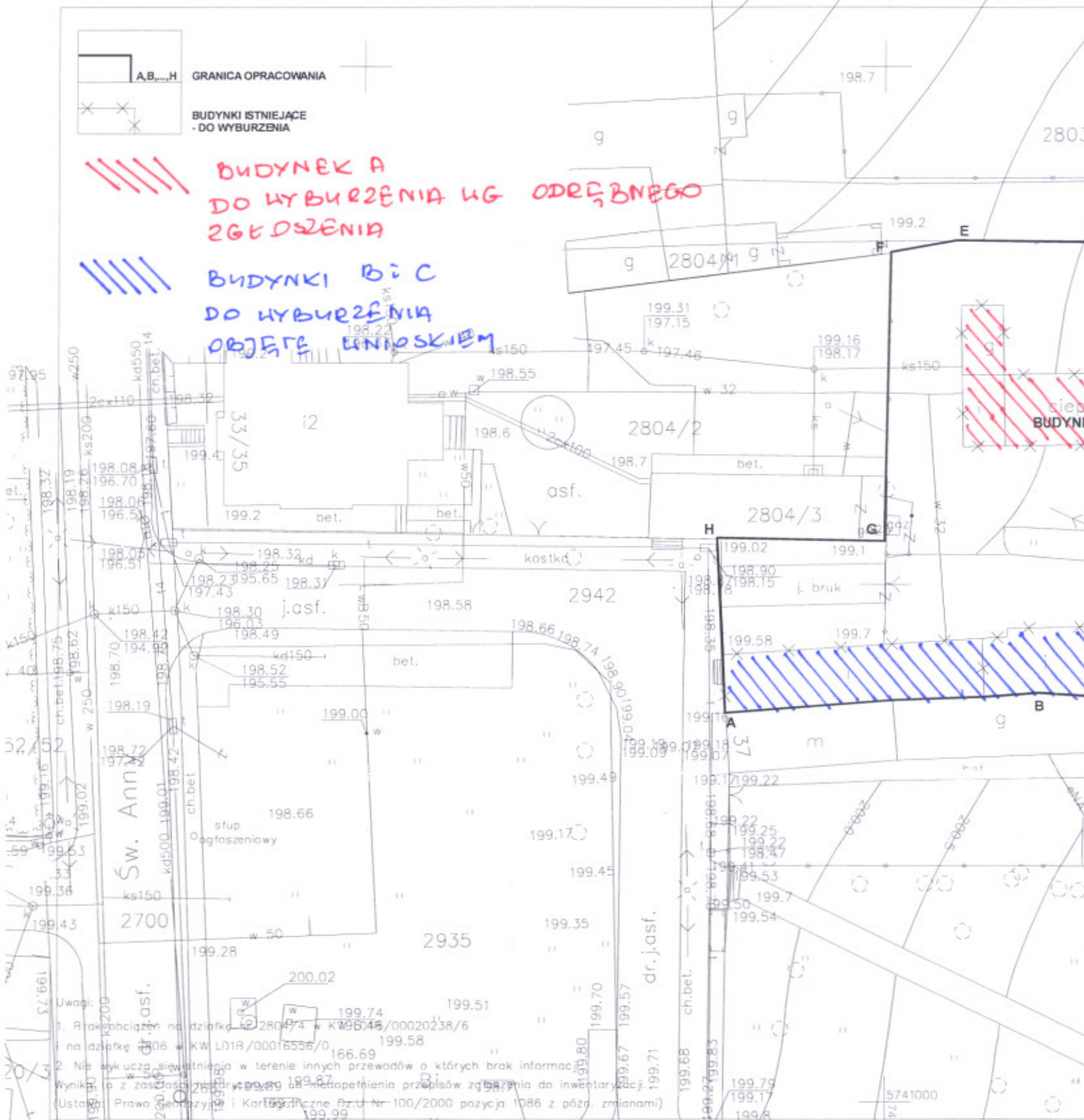




GRANICA OPRAWNIANIA
BUDYNKI ISTNIEJĄCE
- DO WYBURZENIA

BUDYNEK A DO WYBURZENIA KG ODRĘBNEGO ZGŁOSZENIA

BUDYNKI B i C DO WYBURZENIA OBJĘTE LITOSKIEM



- Uwagi:
1. Brak opowiadań na działkę nr 2804/4 w KW 195545/00020238/6 i na działkę nr 2806 w KW LD1R/00016556/0.
 2. Nie wykucza się w terenie innych przewodów o których brak informacji w uzgodnieniu z Urzędem Miejskim w Brzezynie do inwentaryzacji.
- Ustawa: Prawo Geodezyjne i Kartograficzne (z późn. zmianami)

MAPA SYTUACYJNO – WYSOKOŚCIOWA
do celów projektowych
Układ 2000
skala 1:500

Województwo łódzkie
Powiat brzeziński
Miasto Brzeziny 102101_1
Obręb 8 102101_1.0008
Działka nr 2804/4 i 2806

z geodezyjną inwentaryzacją urządzeń podziemnych
Mapę wykonano na podstawie mapy zasadniczej ark. 7.164.10.17.3.3 i 7.164.10.17.3.4
7.164.10.22.1.1 i 7.164.10.22.1.2
Przedstawiona sytuacja jest zgodna ze stanem faktycznym na gruncie na dzień 26.02.20